



# *O douce nuit de printemps*

*(Opus 55)*

*Partition manuscrite*

*Cette partition a été téléchargée depuis le site de l'association  
« La musique de Georges Taconet »  
<http://www.georgestaconet.org>*

*Ce site a pour vocation de faire connaître les œuvres de Georges Taconet, compositeur  
(1889-1962).*

*Si vous jouez cette œuvre de Georges Taconet, dans le cadre d'un concert,  
si vous aimez jouer cette musique,  
et pour toute question ou suggestion,  
merci d'envoyer un message à l'association [musique.g.taconet@free.fr](mailto:musique.g.taconet@free.fr)*

*N.B. Cette œuvre est enregistrée auprès de la SACEM*

O Dieu saint de Patmos

SOCIÉTÉ DES AUTEURS  
COMPOSITEURS & ÉDITEURS DE MUSIQUE  
24 AVRIL 1919 223,715  
10, Rue Chaptal, PARIS

20

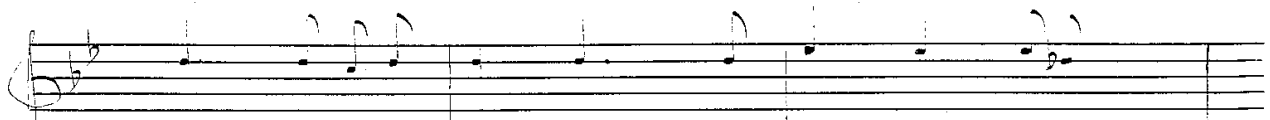
55

avec un peu plus de temps

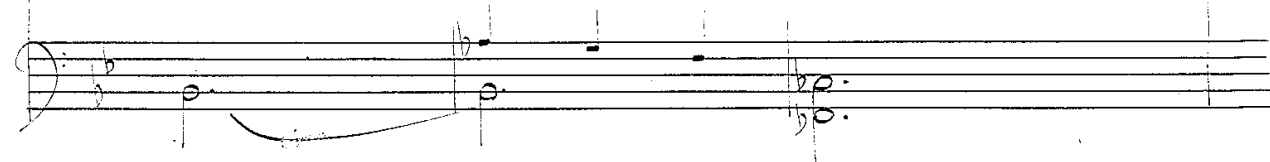
Tou - te per - su - me - re Belle nuit

calme et plus de temps

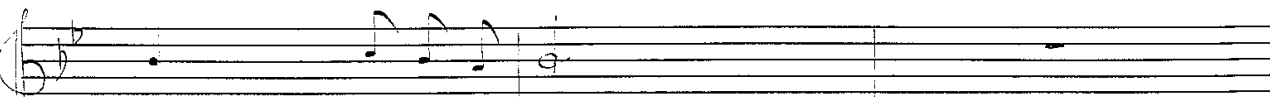
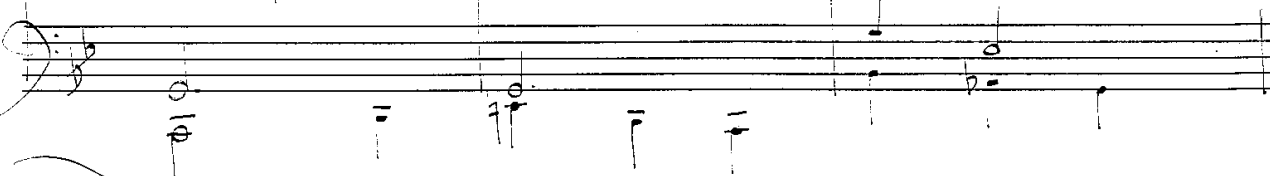
b<sup>b</sup>.



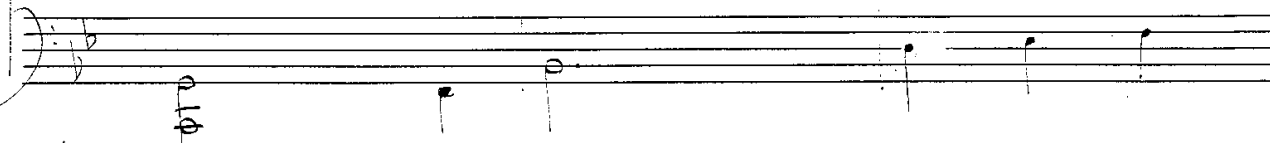
Nuit mysté-ri-ou-se, nuit douce Enre-



of ma hien-tu-é et beau la



de son a mur



Handwritten musical score for a piano piece. The score is written on a grand staff consisting of a treble clef staff and a bass clef staff. The key signature is one flat (B-flat). The treble staff contains a melodic line with eighth and sixteenth notes, including slurs and ties. The bass staff contains a bass line with quarter and eighth notes, including slurs and ties. The piece concludes with a double bar line. There are some handwritten annotations, including a 'd.' in the bass staff and a 'p.' in the bass staff.

A series of seven empty grand staves, each consisting of a treble clef staff and a bass clef staff, arranged vertically. These staves are intended for further musical notation.